

ADOBE PHOTOSHOP: INITIATION

OBJECTIFS

- Être capable de faire un usage quotidien professionnel et autonome de Photoshop, d'optimiser et de retoucher des images bitmap pour les différentes utilisations possibles : archivage, print, web, multimédia...
- Maîtriser les fonctions basiques de retouche et de montage tout en tenant compte des contraintes techniques liées à l'objectif d'utilisation des visuels
- Être autonome dans la gestion des visuels dédiés à l'entreprise et à son activité

PROGRAMME

Principe général d'utilisation et environnement de Photoshop

- Découverte du logiciel
- Définition d'une image
- Étude des principales fonctions
- Gestion des couleurs

Réglages de base

- Les corrections chromatiques
- Les réglages automatiques
- Les réglages manuels

Premiers pas dans la manipulation d'images

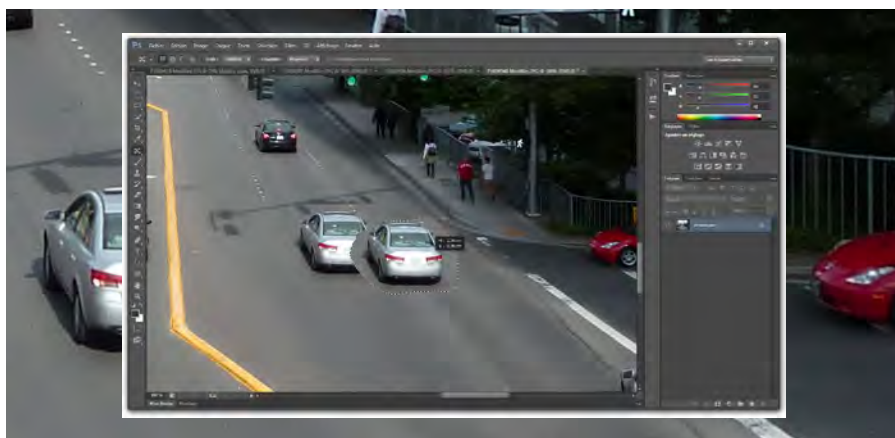
- Les sélections et les tracés
- Manipulations d'une image
- Les outils de dessin et leurs options

Montages, retouches, trucages

- Les calques (montage, réglage, fusion, texte, effets, tracés)
- Fonctions de retouches
- Travail de montage

Options de production

- Scripts et traitement par lots
- Travail avec Photoshop en interface avec Le Bridge
- Enregistrement et formats de fichier
- Préparation pour la mise en page



FORMATEUR

Lionel Dupuydenus

DURÉE DE LA FORMATION

1 journée

TARIFS

- 450 € HT / jour / personne (formation Inter réalisée sous réserve de 3 inscriptions minimum)
- Pour une formation INTRA, ou à une autre date, nous consulter
- Prise en charge OPCA possible



PUBLICS ET PRÉ-REQUIS

- TOUTE PERSONNE SOUHAITANT ACQUÉRIR LES FONCTIONNALITÉS BASIQUES DE PHOTOSHOP POUR UNE UTILISATION RÉGULIÈRE
- CHEF DE PROJET, RESPONSABLE DE COMMUNICATION INTERNE OU EXTERNE, WEBMASTER



LIEU

- AGENCE EPICEUM
75, RUE DE LA FONTAINE AU ROI
PARIS 11



LES PLUS EPICEUM

- Une approche du logiciel orientée production, construite essentiellement sur l'expérience et sur l'analyse des besoins du stagiaire.